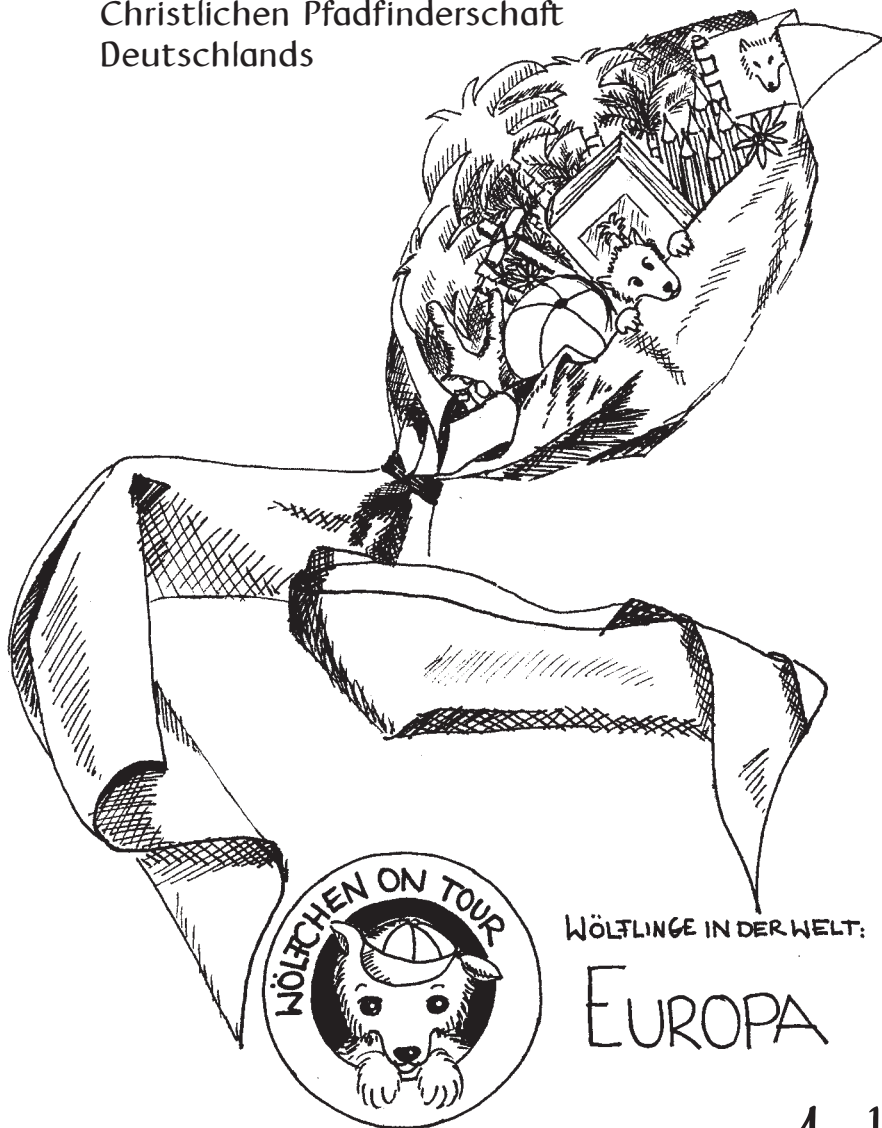


hüpfendes Halstuch

Wölflingszeitung der
Christlichen Pfadfinderschaft
Deutschlands





3_Lieber Wölfling!

4_Alles rund um ...

5_Alles rund um ...

6_Feste feiern

7_Mein Name ist...

8_Promesse

9_Politisches Europa#geografisches Europa

10-WölflingsWitze

11_Lösungen

11_Impressum

Warum hüpfst ein Halstuch?

Ständig bist du in Bewegung. Wenn du rennst, springst und spielst hüpfst dein Halstuch mit.

Dein Halstuch ist immer mit dabei: wenn du in der Meute lebst, von Gott hörst, mit Mogli im Dschungel bist und unterwegs Abenteuer erlebst.



Lieber Wölfling!

Wölfchen on tour: Erinnerst du dich? Jedes Jahr vor Weihnachten bereise ich einen Kontinent und berichte dir in einem Sonderheft davon. Dann kannst du mit mir zusammen etwas über Länder, Tiere und Wölflinge lernen.

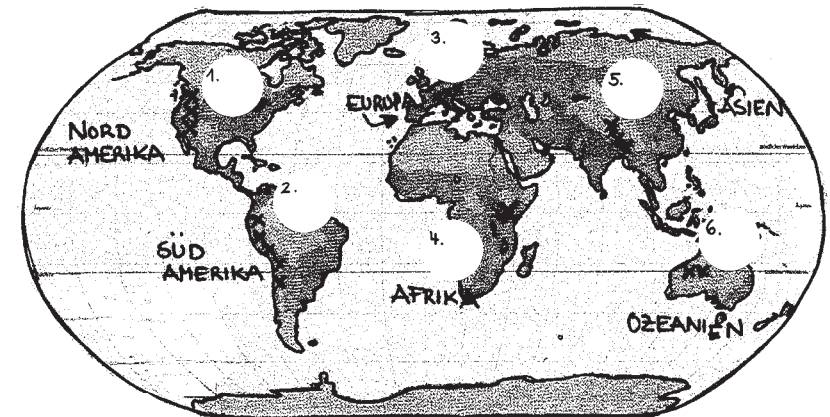
Damit das nicht zu langweilig wird, findest du in der Mitte des hüHas besondere Seiten. Wenn du die Zeichnungen darauf ausschneidest, kannst du dein hüHa mit gestalten.

Und los geht es mit einem Rätsel:

Du siehst unten unsere Weltkarte. Kennst du die bekanntesten Gebirge auf den 6 Kontinenten?

Ordne zu und trage die Nummern der Gebirge in die jeweiligen Kreise auf den Kontinenten ein. (Achte auf xxx)

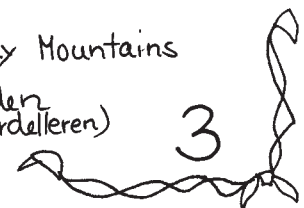
Viel Spaß bei meiner Reise durch Europa!



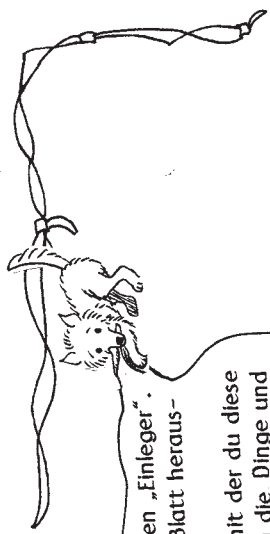
Äquatorialer Maßstab ca. 1:55 Mio

- A. Kilimandscharo - Massiv
- B. Rocky Mountains
- C. Alpen
- D. Ayers Rock
- E. Anden (Kordilleren)
- F. Himalaya

3



ALLES RUND UM



Du findest in der Mitte des Heftes einen „Einleger“. Bitte die Heftklammern lösen und das Blatt herausnehmen. Darauf sind Teile zum Ausschneiden, mit der du diese Karte weiter gestalten kannst. Einfach die Dinge und Menschen des Einlegers auf die passende Nummer in die Karte kleben. Außerdem findest du auf dem Einleger noch einen Farbschlüssel, der beim Ausmalen hilft.

Island ist ein Land aus Feuer und Eis. Geysire spritzen siedendes Wasser in Fontänen über 20 m hoch. In den heißen Wasserquellen mitten im Eis kann man baden.

Da es in Norwegen viele Tannen und Birken gibt, werden die Häuser oft aus Holz gebaut.



Im Jahr 1949 erfand ein Däne kleine Plastikbausteine in allen Farben, die man zusammenstecken kann. Er nannte sie „Leg godt“, das heißt „Spiel gut“. Heute heißt dieses Spielzeug LEGO.

In Schweden gibt es ein ganz besonderes Hotel, das jedes Jahr wieder aufgebaut werden muss, weil es schmilzt. Es besteht nämlich ganz und gar aus Eis!

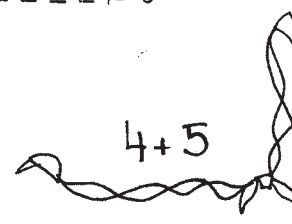
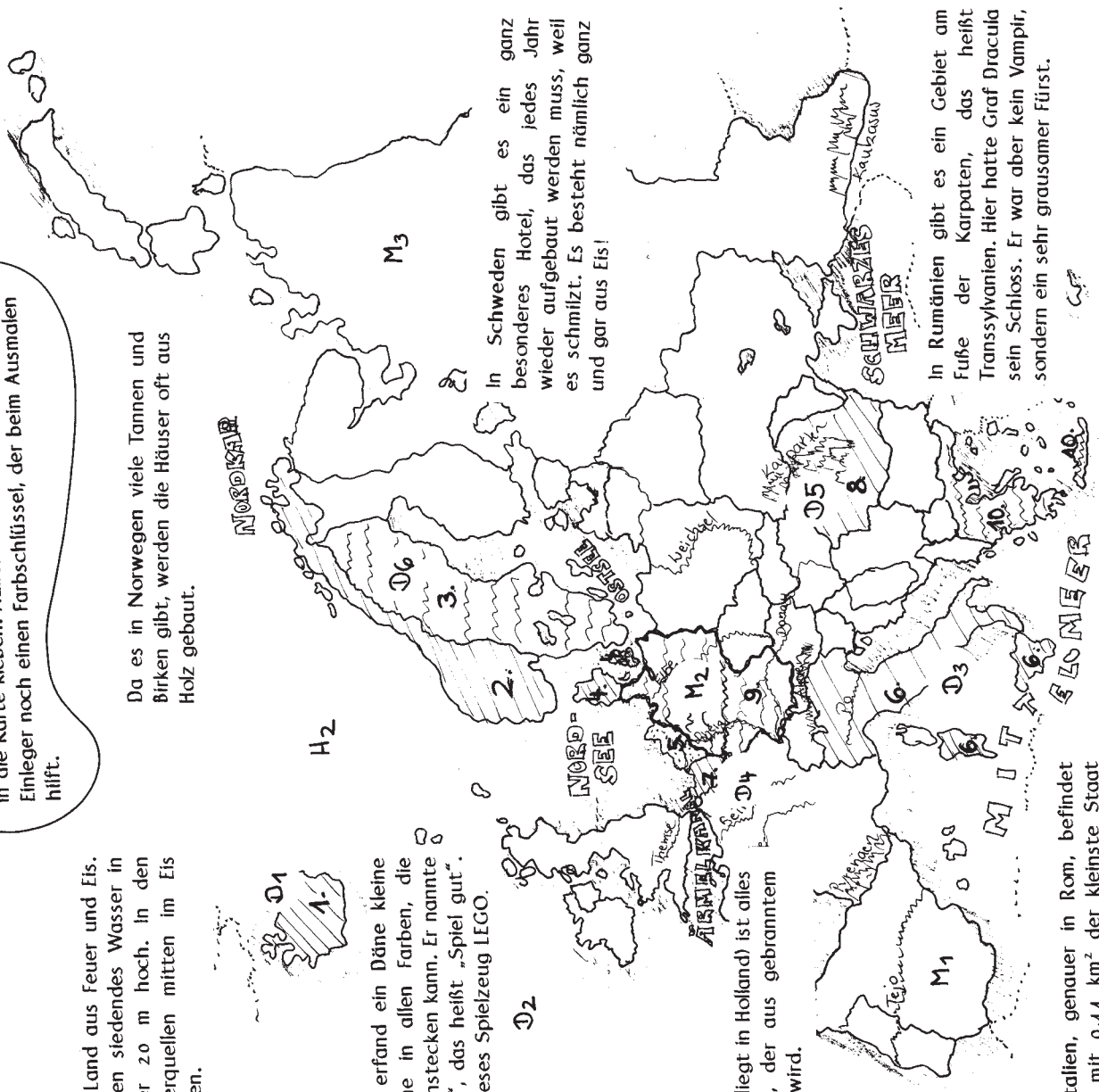
In Amsterdam (liegt in Holland) ist alles aus Ziegelstein, der aus gebranntem Ton hergestellt wird.

In Italien, genauer in Rom, befindet sich mit 0,44 km² der kleinste Staat der Welt: Vatikanstadt. Er wird vom Papst, dem Oberhaupt der katholischen Kirche, regiert.

In Rumänien gibt es ein Gebiet am Fuße der Karpaten, das heißt Transsylvanien. Hier hatte Graf Dracula sein Schloss. Er war aber kein Vampir, sondern ein sehr grausamer Fürst.

In Griechenland haben die Häuser kleine Fenster (oft mit blauen Fensterläden) und dicke weiße Wände, um die Hitze nicht hinein zu lassen.

Die Hauptstadt von Belgien heißt Brüssel und ist gleichzeitig die Hauptstadt der Europäischen Union. Es ist aber auch die Stadt der Comics: Tim & Struppi, Lucky Luke und auch die Schlämpfe kommen hierher.



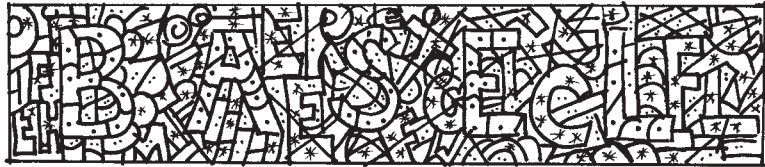
Suche die folgenden Nummern auf der Karte oben und male die Länder nach dem Farbschlüssel an:

1. Island 🗺️
2. Norwegen 🇳🇴
3. Schurden ☀️
4. Dänemark 🇩🇰
5. Niederlande 🇳🇱
6. Italien 🇮🇹
7. Belgien 🇧🇪
8. Rumänien 🇷🇴
9. Deutschland 🇩🇪
10. Griechenland 🇬🇷

FESTE FEIERN



Wölfchen kommt auf seiner Reise durch Europa auch in die Schweiz. Er hat Glück und kann eine ganz besondere Fasnacht miterleben. Male die Flächen aus, die einen Punkt haben und schon weißt du, in welcher Stadt Wölfchen ist.



Sortiere die Buchstaben und du erfährst mehr über das Fest:

Die Fasnacht _____ am Montag _____ Aschermittwoch

G I N T N B E C H N A

um 4:00 _____ mit dem Morgenstrach. Die _____

R U H D T S T A N N I N E

ist dann komplett _____. Das einzige _____ kommt

K U N D L E T I C H L

von den _____ der Fasnachtscliquen (_____ sind

L A N E N T E R A D S

Trommler- oder Pfeiffergruppen). Auf das Kommando:

„Morgenstrach, vorwärts, Marsch“ setzen sich alle Cliquen

trommelnd und pfeifend in _____. Die _____

G U N G W E B E C H T A N S F A

dauert 72 Stunden und endet am Donnerstagmorgen um

4:00 Uhr mit dem Endstrach. In dieser Zeit wird die Innen-

stadt von den Fasnächtlern beherrscht, die mit ihren Cli-

quen durch die _____ ziehen. Von _____ wird

E N B R A S T I E V N L E

die Fasnacht auch als „die drey scheenschte Dääg“ (die drei

_____ Tage) bezeichnet. _____ Ändstrach wird

S T E N S C H N Ö I M B E

ein letztes Mal ein Marsch getrommelt und gepfiffen. Um

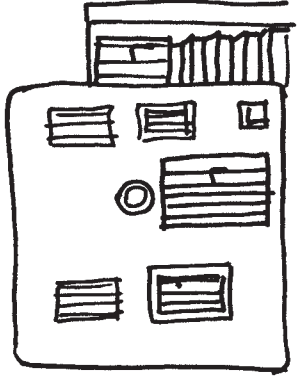
genau 4:00 Uhr _____ alle _____

M M E N V R E U S T S R T I N U M T E E N

Du brauchst: Schere, Klebstift, Farbstifte

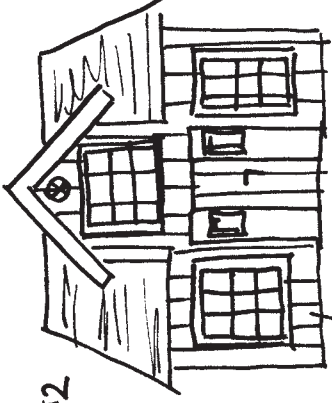
1. Heftklammer lösen und Einleger herausnehmen.
2. Seite 4/5 „Alles rund um“ aufschlagen
3. Dort Häuser (H1, H2...), Dinge (D1,D2,...) und Menschen (M1, M2, M3) auf die Nummern der Abbildung kleben
4. Mit dem Farbschlüssel Teile auf der Karte anmalen.

H1



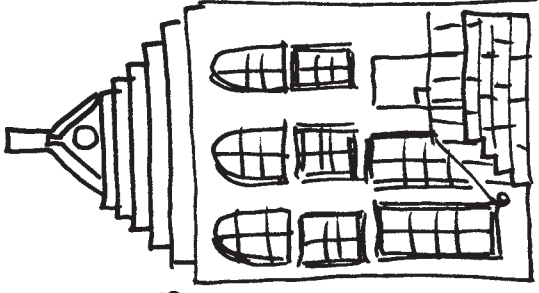
Türen & Fenster
dunkel ☹️

H2



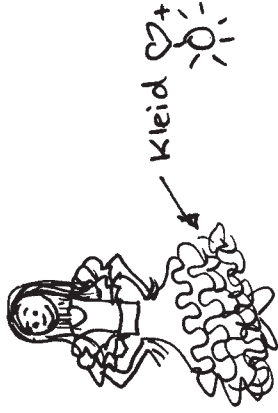
Holz: dunkel ♡

H3



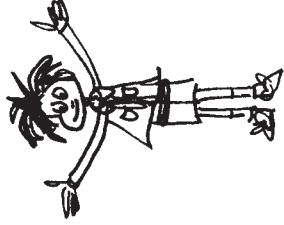
Haus: ☹️

M1

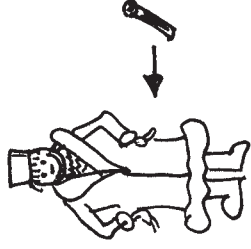


Kleid ♡☀️

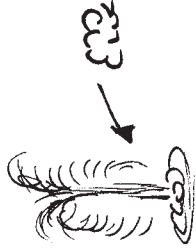
M2



M3

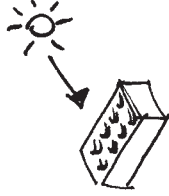


D1

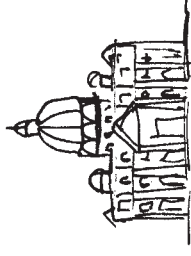


☹️

D2



D3

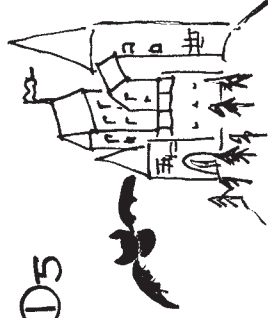


D4

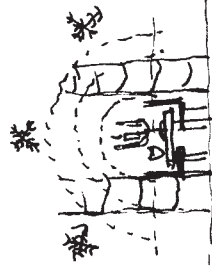


☹️

D5



D6



Farbschlüssel:

| | | | | |
|-------------|-----------|-----------|-------------|------------|
| ☹️ = rot | ☹️ = blau | ☹️ = gelb | ☹️ = grün | ☹️ = braun |
| ☹️ = orange | ☹️ = rosa | ☹️ = lila | ☹️ = türkis | ☹️ = ocker |

MEIN NAME IST...

Wölfchen hat in Paris seinen Onkel besucht und sieht sich samstags morgens den Eiffelturm an. Da fällt ihm ein Junge in einer blauen Kluft mit weiß-blauem Halstuch auf und er spricht ihn an:



Wie heißt du? Julien
Wie alt bist du? Ich bin 9 Jahre alt
Wohnst du direkt in Paris? Ja
Du hast ja heute bestimmt keine Schule.

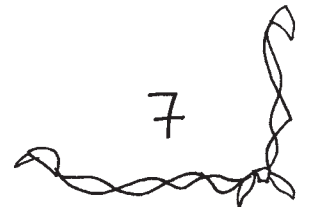
Aber erzähle doch mal, wie so dein Schulalltag aussieht: Meine Schule beginnt um 8 Uhr. Eine Schuluniform muss ich nicht tragen, aber es ist

wichtig, dass wir sauber und ordentlich gekleidet sind. Zwischen jeder Stunde sind immer nur 5 Minuten Pause und du musst pünktlich im nächsten Klassensaal sein, sonst kann es passieren, dass du die Stunde nachholen musst. Das ist mir aber noch nie passiert.

Wann ist denn die Schule aus? Wir haben bis 17 Uhr oder 18 Uhr Schule. Dafür haben wir natürlich ein- oder zwei Stunden Mittagspause. Da kann ich dann in die Kantine gehen, oder ich nehme mir etwas mit. Weil ich in der Nähe wohne, kann ich auch nach Hause gehen, und dort mit meiner Familie zu Mittag essen.

Und deine Hobbies? Wann machst du die? Meistens am Wochenende. Da habe ich jetzt auch gleich Meutenstunde und muss leider gehen.

Dann vielen Dank für das Interview. Darf ich denn heute mit kommen zu deiner Meutenstunde?



PROMESSE



Wölfchen hat Julien begleitet. Die Meutenstunde war etwas Besonderes. Julien wurde als Wolf aufgenommen. Das ist ganz anders als bei uns.

Es wurde sogar ein Film dazu gedreht. Sieh ihn dir doch mal an. Er ist auf Französisch, aber du wirst seinen Inhalt trotzdem verstehen:

http://www.youtube.com/watch?v=QD7_syqJjgs&NR=1

Kannst du folgende Fragen zum Film beantworten?

1. Welche Farbe hat das Heft, aus dem der Akela vorliest?
2. Stehen die Wölflinge im Kreis?
3. Sind Eltern dabei?

Wölfchen ist aufgefallen, dass die Wölflinge und die Akelas einen Text aufgesagt haben. Der Akela hat ihm erklärt, dass das Heft, aus dem er vorgelesen hat, „Zeremoniell“ heißt. Da steht genau drin, wie eine Aufnahme zu erfolgen hat, und die läuft auch jedes Mal genau gleich ab.

Da Wölfchen so etwas noch nie erlebt hat, hat ihm Akela den Ablauf der Aufnahme übersetzt und mitgegeben. Wenn du ihn lesen möchtest, dann schreib den Redakteuren dieser Zeitung eine email (die haben das von Wölfchen bekommen).

Hast du verstanden, was die Wölflinge am Schluss der Aufnahme gerufen haben...

Das war fast genau dasselbe wie unser Wolfsgeheul.

Einen Satz hat Wölfchen hier übersetzt:

Akela – de notre mieux

Akela – unser Bestes

8

POLITISCHES EUROPA † GEOGRAFISCHES EUROPA

ATLAS
Länderkunde

Rollo soll herausfinden, welche Länder zu EU gehören und sucht im Atlas.

Tati sieht, wie er die Ukraine aufschreibt. „Die gehört aber nicht zur EU“, sagt sie, die liegt nur geographisch in Europa. Rollo ist verwirrt und fragt „welche Länder liegen denn noch in Europa, die aber nicht zur EU gehören?“

Willst du ihm helfen? Hier sind alle 27 Länder der EU. Darunter sind 3, die nicht zur EU gehören.

Löse die Rechenaufgaben und die Ergebniszahlen sind die Nummern der Länder.

| | | |
|--------------|-----------------|------------------|
| 1. Belgien | 11. Deutschland | 21. Frankreich |
| 2. Italien | 12. Luxemburg | 22. Österreich |
| 3. Rumänien | 13. Norwegen | 23. Ungarn |
| 4. Bulgarien | 14. Slowenien | 24. Griechenland |
| 5. Lettland | 15. Estland | 25. Polen |
| 6. Schweden | 16. Malta | 26. England |
| 7. Schweiz | 17. Spanien | 27. Irland |
| 8. Dänemark | 18. Finnland | 28. Portugal |
| 9. Litauen | 19. Niederlande | 29. Island |
| 10. Slowakei | 20. Tschechien | 30. Zypern |

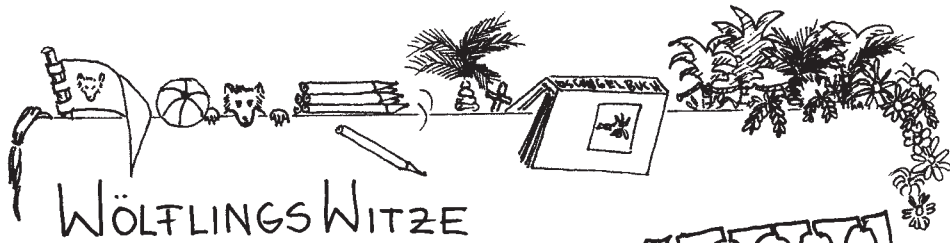
1. Aufgabe. $11 - 2 + 15 - 3 - 14 = \underline{\quad}$

2. Aufgabe: $9 + 17 + 14 - 11 - 16 = \underline{\quad}$

3. Aufgabe: $25 - 2 + 42 - 36 = \underline{\quad}$



9



WÖFLINGSWITZE

Zwei kleine Brüder übernachten bei der Oma. Vor dem Schlafengehen sprechen sie noch ihr Abendgebet. Schreit der Kleinere: "Lieber Gott, ich wünsche mir vom Christkind einen Gameboy, ein Skateboard und Eislaufschuhe!" Sagt der Große: "Was schreist du denn so, Gott ist doch nicht schwerhörig." Antwortet der Kleine: "Der nicht, aber Oma."

Rollo und Tati streiten sich. "Du bist ein Kamell" ruft Rollo Tati zu. - "Und du ein noch viel größeres", ruft Tati wütend zurück. "Ruhe!" befiehlt Akela, "ihr vergesst wohl, dass ich auch noch im Zimmer bin...!"

Rollo fährt mit der Meute über den Ärmelkanal nach England und macht einen recht blassen Eindruck. - "Hast du denn überhaupt schon etwas zu Mittag gegessen?" fragt Akela - "Nein, genau das Gegenteil!" berichtet Rollo.

Fragt Akela Rollo: "Kannst du mir eine Stadt in Europa nennen?" "Ja gerne," meint Rollo, "welche denn?"

L'O'SUNGEN :

Licht, Laternen, das, Bewegung, Fasnacht, Straßen, vielen, schönsten, beim, verstummen, Instrumente

- Seite 8: 1. Gelb
2. Nein, im Viereck
3. Ja

- Seite 9: 1. Aufgabe = Nr. 7 (Schweiz)
2. Aufgabe = Nr. 13 (Norwegen)
3. Aufgabe = Nr. 29 (Island)

IMPRESSUM:



büschi, Jutta Busch, Goethestr. 4, 67547 Worms,
T. (06241) 82676
caro, Carola Mainka, Auerstr. 8a, 34121 Kassel,
T. (0561) 9415994
Birgit Fabian, Schulenburgstr. 35, 38446 Wolfsburg,
T. (05363) 71596

Zu erreichen unter: hueha@c-p-d.info

Bundesakela: Marc Jantzen, Rotdornpfad 19 A, 28355 Bremen,
T. (0421) 20539259

Das „hüpfende Halsbuch“ ist (nur) zu bestellen bei der stellvertretenden Bundesgeschäftsführung – das gilt auch für fehlende Stückzahlen – stellv.bundesgeschaefsfuehrer@c-p-d.info.



Wölfchen und der Wölfling lieben die Welt