

hüpfendes Halstuch

Wölflingszeitung der
Christlichen Pfadfinderschaft
Deutschlands



WIR SIND AUFMERKSAM...



3_ Lieber Wölfling!

4_ Dein Baum

5_ Moglis Uhrencode

6_ Merkst du was?

7_ Der Ton macht die Musik

8_ Ruck....

9_ ...zuck

10_ WölflingsWitze

11_ Lösungen

11_ Impressum

Warum hüpfst ein Halstuch?








Ständig bist du in Bewegung. Wenn du rennst, springst und spielst hüpfst dein Halstuch mit.







Dein Halstuch ist immer mit dabei: wenn du in der Meute lebst, von Gott hörst, mit Mogli im Dschungel bist und unterwegs Abenteuer erlebst.


Lieber

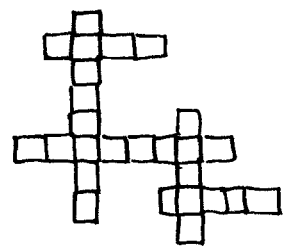


!

Wenn du eine  überquerst oder mit dem Fahrrad unterwegs bist, dann sind    und    für dich sehr wichtig. Damit dir nichts passiert musst du aufmerksam auf deine Umgebung achten.

Überhaupt macht es Spaß, mit offenen   durch die Welt zu gehen, um zu sehen, was  es alles zu entdecken gibt: die schöne  am -rand, ein witziges Schaufenster und vielleicht sogar ein verlorenes .

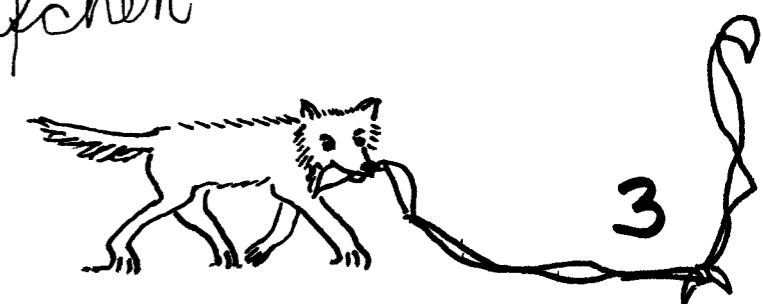
Natürlich gibt es auch eine -regel dazu, und du weißt bestimmt, wie sie heißt. Da sie sehr lang ist, habe ich in diesem Heft nur über den ersten Teil nachgedacht.

Wie immer gibt es viel zu  und spielen.



Viel Spaß dabei

Dein Wölfchen



MEIN BAUM

Als Gott die Welt erschuf, gestaltete er am 3. Tag die Bäume. Dabei entstanden viele verschiedene Arten (z. B. Birken, Eichen, Buchen, ...).

Die Baumarten unterscheiden sich in vielem, auch in ihren Rinden. Sie haben glatte, rauhe, grobe oder feine Rinde. Lege reißfestes Packpapier auf die Rinde verschiedener Bäume und male kräftig mit breiten Wachsmalstiften darüber. Es zeichnen sich unterschiedliche Strukturen ab. Kannst Du darin schon Bilder erkennen? Z. B. Tiere oder Landschaften oder Gesichter?

Ein kleines Suchspiel....

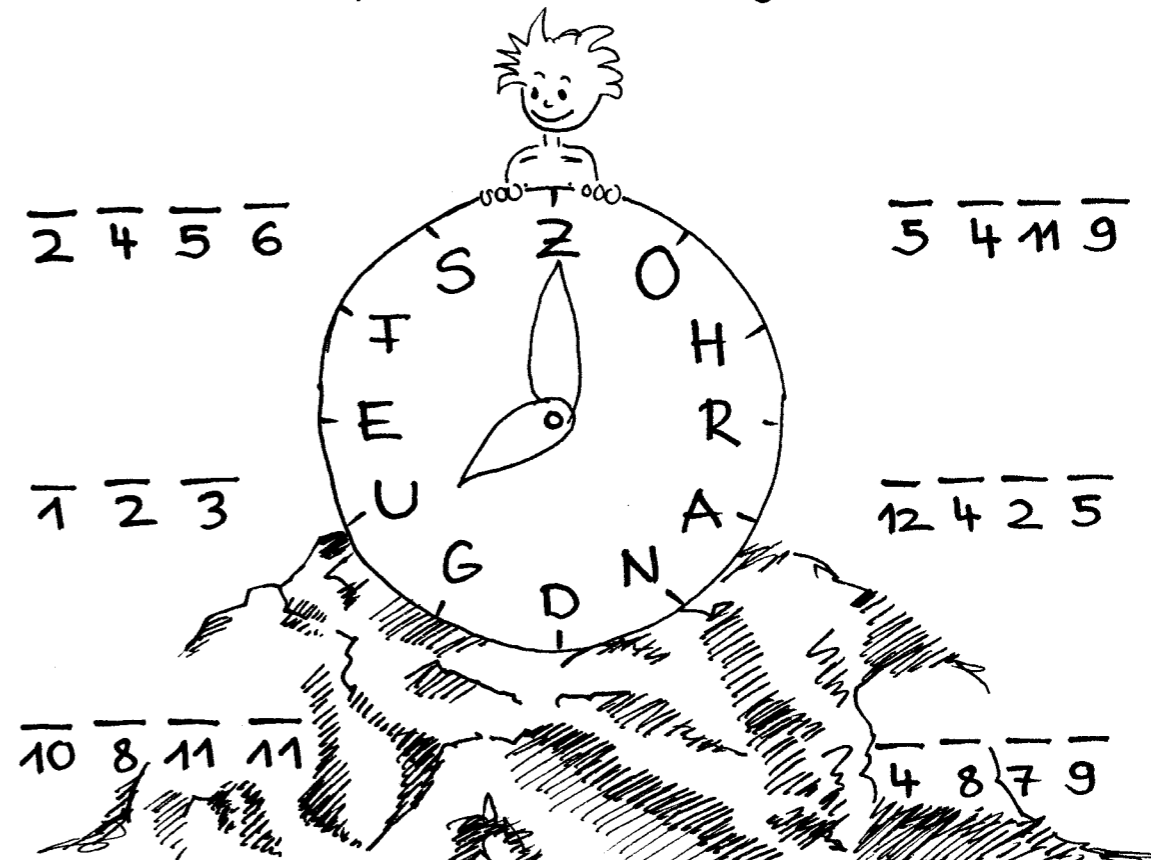
1. Wie viele Blätter siehst du in der Baumkrone?
2. Welche Tiere sind zu sehen?
3. Warum hackt der Specht in die Rinde?
4. Von welcher Baumart liegt ein Blatt an den Wurzeln?
5. Was frisst die Schmetterlingsraupe?

MOGLIS UHRENCODE

Auf seinem Felsen rief Akela: „Ihr kennt das Gesetz. Äuget, ihr Wölfe, äuget genau.“

Du kennst doch diese Stelle. Mogli soll hier in die Meute aufgenommen werden. Die Wölfe sehen sich alle Welpen und Mogli an und entscheiden sich bei ihm gegen die Aufnahme. Da haben sie aber nicht aufmerksam genug hingesehen. Mogli ist zwar ein Mensch und kein Wolf, trotzdem haben beide Gemeinsamkeiten. Beide haben zum Beispiel einen Rücken oder Beine. Findest du noch mehr?

Auf dieser Uhr sind Buchstaben statt Zahlen. Lies die Uhrzeit und setze für jede Zahl den richtigen Buchstaben ein.



Zum Glück wird Mogli dank Balu und Baghira doch in die Meute aufgenommen. So kann er später vielen helfen (z. B. Dornen aus der Pfote ziehen).



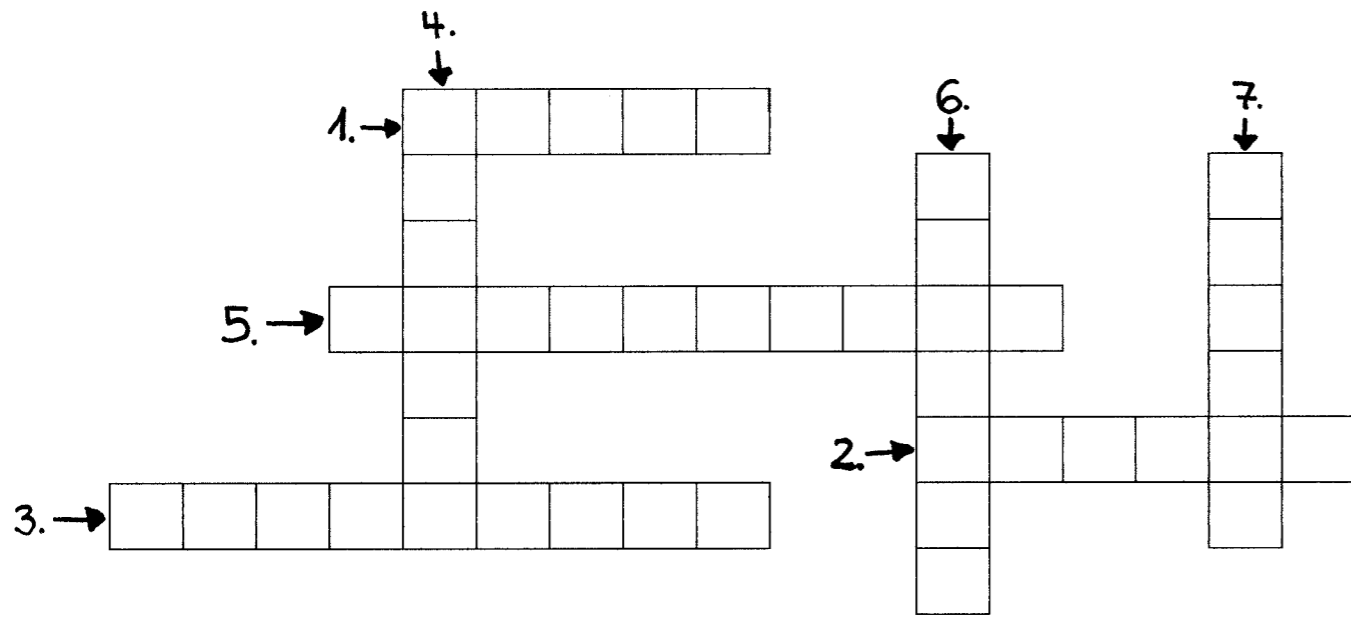


MERKST DU WAS ?

Du kennst bestimmt unsere Regeln. Eine davon beginnt mit:
„Der Wölfling ist aufmerksam...“

Aber was gehört zur Aufmerksamkeit alles dazu? Wenn du dieses Kreuzworträtsel gelöst hast, weißt du einiges davon.

1. Was machst du mit den Augen?
2. Was machst du mit den Ohren?
3. Was machst du, wenn du jemanden ganz toll findest?
4. Was machst du mit der Haut?
5. Was machst du, wenn du dir ein Bild lange ansiehst?
6. Was machst du mit der Nase?
7. Was machst du, wenn du ein Geschenk bekommst?



Hast du alles erraten? Primal
Und jetzt versuch mal, alles ganz genau zu beobachten.
Dann kannst du viele schöne Kleinigkeiten erkennen, die dir sonst entgangen wären und die dir viel Freunde machen.

DER TON MACHT DIE MUSIK

In der Wölflingsregel wirst du dazu aufgefordert, aufmerksam zu sein. Dazu gehört nicht nur, dass du etwas aufmerksam beobachten kannst, sondern auch, dass du manchmal ganz genau hinhören musst. Wie zum Beispiel bei diesem Experiment, wenn du dir eine Panflöte baust.

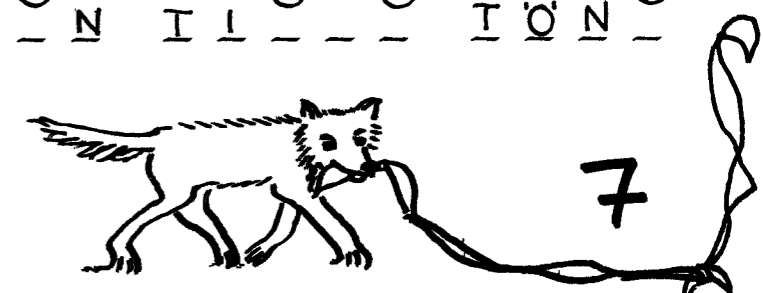
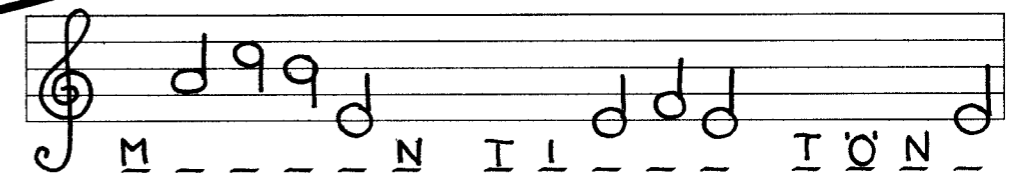
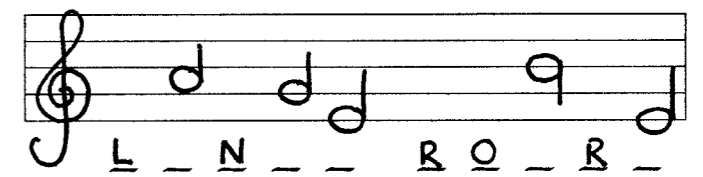
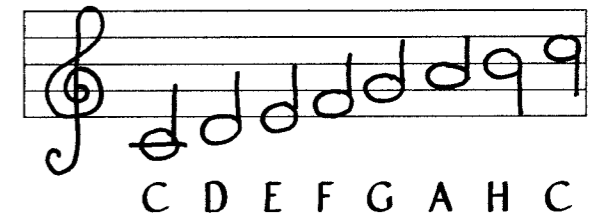
1. Schneide aus Trinkhalmen oder einem Plastikschauch 8 unterschiedlich lange Stücke. Mit einem Klebeband klebst du sie der Länge nach zusammen.
2. Um auf der Panflöte zu spielen, bläst du über die Rohre. Jedes Rohr ergibt einen anderen Ton.

Weißt du eigentlich, ob die kurzen oder die langen Rohre die tiefen Töne ergeben?

Nun, entweder du probierst es aus oder du löst das Rätsel.



Die Namen von Noten sind Buchstaben. Finde den Namen jeder Note heraus und schreibe sie auf die Striche.





RUCK ...

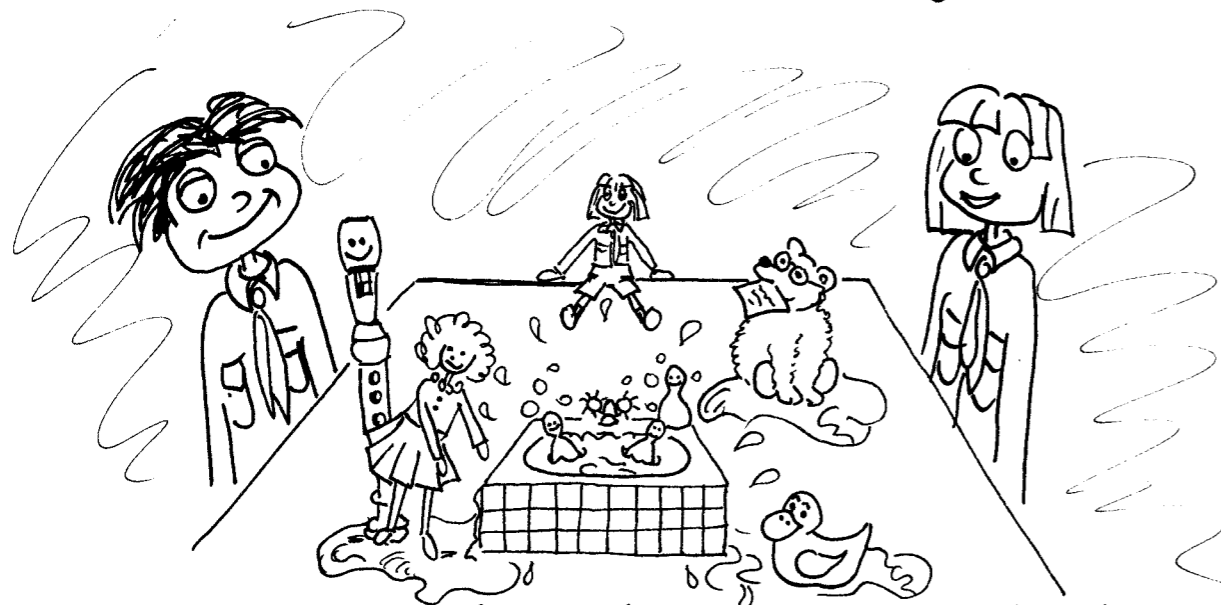
Tati liegt abends im Bett und liest in einem Buch. Auf einmal sieht sie ihre Puppe Gerda, die zum Teddy geht und ihm etwas ins Ohr flüstert. Der Bär kichert und rennt zu Tatis Schreibtisch. Er nimmt sich Zettel und Stift und notiert etwas. Auch die Spielfiguren werden munter und streiten sich um den Würfel. In der anderen Ecke des Zimmers fängt Tatis Blockflöte an, die Tonleiter zu üben.

Es ist ziemlich laut im Zimmer und Tati befürchtet, dass ihre Eltern aufwachen könnten.

Da betritt die Gummierte den Raum: „Alle mal herhören“, sagt sie, „in der Badewanne ist Wasser.“

Begeistert stürmen die Spielsachen davon und Tati rennt hinterher. Im Badezimmer ist es sehr lustig und nass. Schließlich kommt auch der Bär mit seiner Brille und hält seinen Zettel in der Hand, auf dem steht: „Gerda gibt für alle eine Party. Beim Läuten der Uhr soll es losgehen“

Da klingelt es auch schon und hört nicht mehr auf. Tati wundert sich und merkt, dass ihr Wecker klingelt, weil es Zeit zum Aufstehen ist. Sie hat alles nur geträumt.



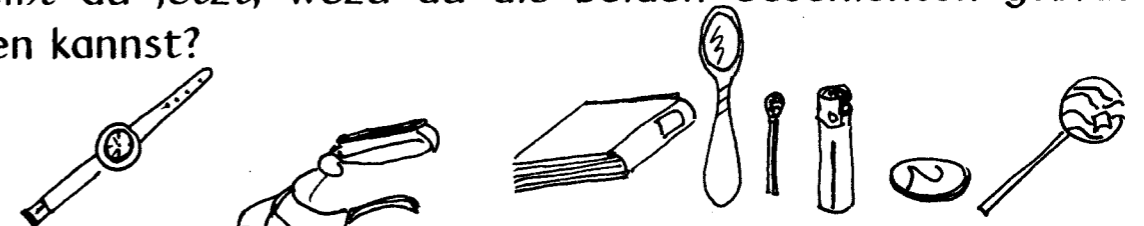
Pass mal auf, was du mit der Geschichte machen kannst.

... ZUCK

Zu der Geschichte gibt es ein schönes Spiel, bei dem man sehr aufpassen muss. Das Tolle ist, dass du das Spiel ganz einfach selber basteln kannst. Es funktioniert so:

Auf einem Tuch liegen verschiedene Gegenstände. Einer liest eine Geschichte, ein Gedicht oder Rätsel vor oder erzählt etwas. Kommt ein auf dem Tisch liegender Gegenstand darin vor, darf der ihn behalten, der ihn am schnellsten genommen hat. Wer die meisten Gegenstände einsammelt, hat gewonnen.

Weißt du jetzt, wozu du die beiden Geschichten gebrauchen kannst?



Rollo sieht auf die Uhr und erschrickt, in 10 Minuten beginnt die Meutenstunde. Schnell zieht er sich die Kluft an und stürmt los. An der Tür rennt er noch mal zurück, schnappt sich das Halstuch und sein Liederbuch. Unterwegs trifft er ein Mädchen, das sein Einkaufsgeld verloren hat. Rollo möchte ihm helfen. Er geht in die Hocke und blickt aufmerksam auf dem Boden umher. Erstaunliche Dinge findet er da: einen Löffel, Streichhölzer und sogar ein kaputtes Feuerzeug. Aber kein Geld. Schon will er aufgeben, als er in der Ecke am Gulli etwas glitzern sieht. Das ist das 2-Euro-Stück. Das Mädchen bedankt sich und schenkt Rollo einen Lutscher. Zufrieden geht Rollo weiter und erzählt in der Meutenstunde, was ihm auf dem Weg passiert ist.





WÖFLINGSWITZE

„Du musst mit deinem Fahrrad vorsichtiger fahren!“, ermahnt der Akela seinen Wölfling, „jetzt hast du schon fünf Fußgänger umgefahren!“ „Stimmt nicht!“, korrigiert Paul den Akela, „es waren nur vier, denn den einen habe ich zweimal umgefahren.“

Rollo kommt zwei Stunden zu spät zur Schule. Auf der Entschuldigung der Mutter steht: Ich habe leider vergessen, Rollo zu wecken und habe ihn erst beim Bettenmachen gefunden.

Tati macht zum ersten Mal Bekanntschaft mit Nebel. Ganz entsetzt kommt sie ins Haus und ruft: „Mama, komm mal schnell mit nach draußen, die ganze Luft ist verschimmelt.“

LÖSUNGEN:

Lieber Wölfling: Wölfling, Straße, Ampel, Verkehrsschilder, Augen, Blume, Straßen-, 1-Cent-Stück, Wölflings-, rätseln, malen

Dein Baum :

1. 30 Blätter in der Baumkrone und 1 Blatt an den Wurzeln
2. Schmetterlingsraupe, Eichhörnchen, Specht, Maus, Schnecke, Kaninchen, Wölfchen (hihi)
3. Der Specht sucht z. B. nach Larven der holzfressenden Käfer.
4. Eichenblatt
5. Sie ernährt sich von den Blättern des Baumes.

Moglis Uhrencode: Ohr, Hand, Fuß, Nase, Zahn, Auge

Merkst du was? 1:sehen, 2: hoeren, 3: bewundern, 4: spueren, 5: betrachten, 6: riechen, 7: freuen

Der Ton macht die Musik: Lange Rohre machen tiefe Töne



IMPRESSUM:

bütschi, Jutta Busch, Kämmerer Str. 40, 67547 Worms,
T. (06421) 8 26 76

caro, Carola Fehr, Elfbuchenstr. 16, 34119 Kassel,
T. (0561) 7 66 04 55

Birgit Fabian, Schulenburgstr. 35, 38446 Wolfsburg,
T. (05363) 71596

Zu erreichen unter: hueha@christliche-pfadfinderschaft.de

Bundesakela: tom, Thomas Wehner, Konrad-Stümmer-Str. 4,
83308 Trostberg, T. (08621) 97 95 85

stellv. Bundesakela: zora, Petra Gabelmann, Im Winkel 7, 38159
Vechelde-Klein Gleidingen, T. (05302) 38 92

Das hüpfende Halstuch erscheint vierteljährlich!



Der Wölfling ist aufmerksam